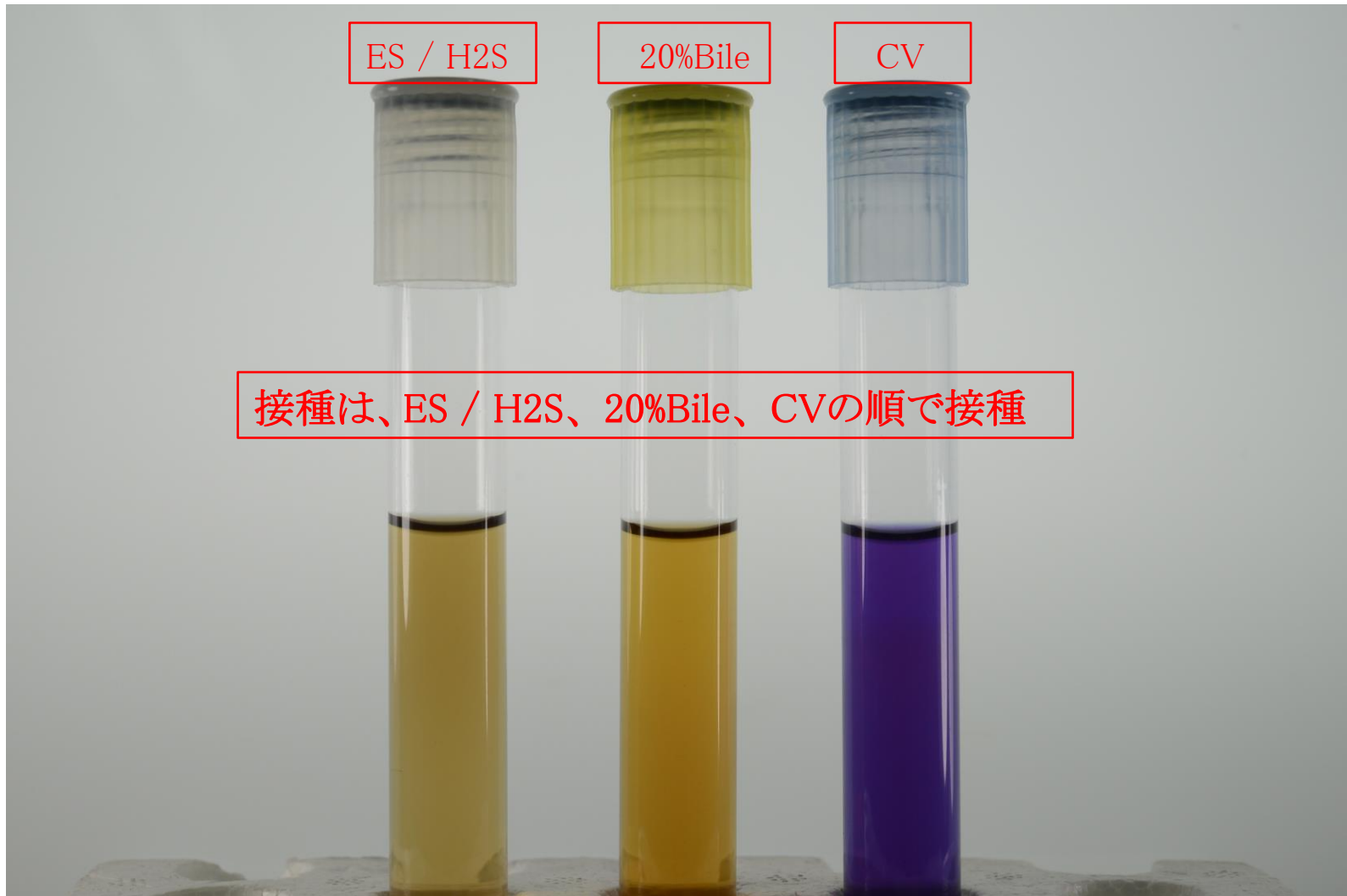


# 嫌気性グラム陰性桿菌 簡易同定法

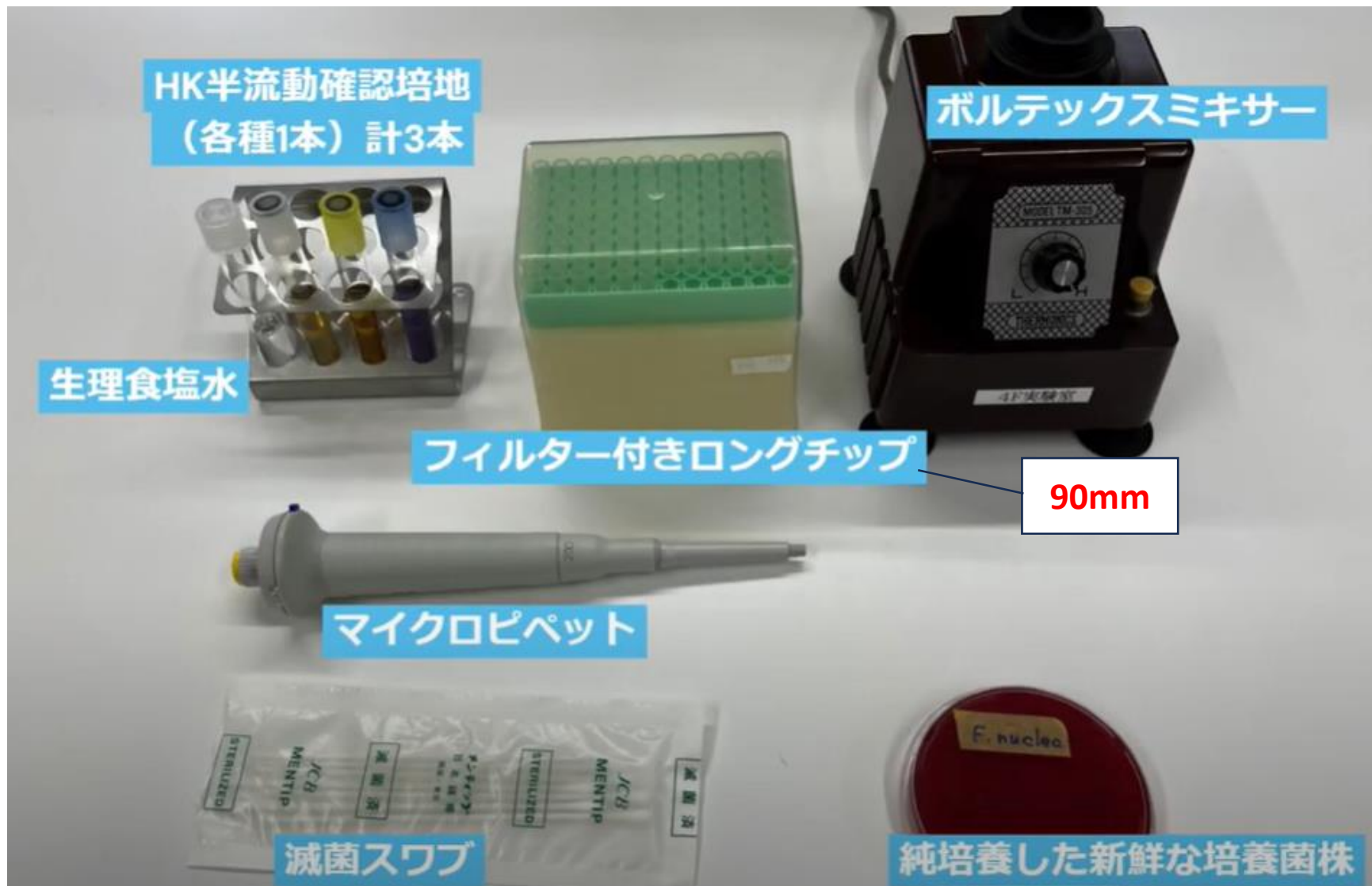
HK半流動確認培地  
紫外線照射

# HK半流動確認培地



未接種培地

# 菌液接種に必要なもの



HK半流動確認培地  
(各種1本) 計3本

ボルテックスミキサー

生理食塩水

フィルター付きロングチップ

90mm

マイクロピペット

滅菌スワブ

純培養した新鮮な培養菌株

# 操作手順

# ホームページにて動画公開

①接種菌株をMcF0.5に調整



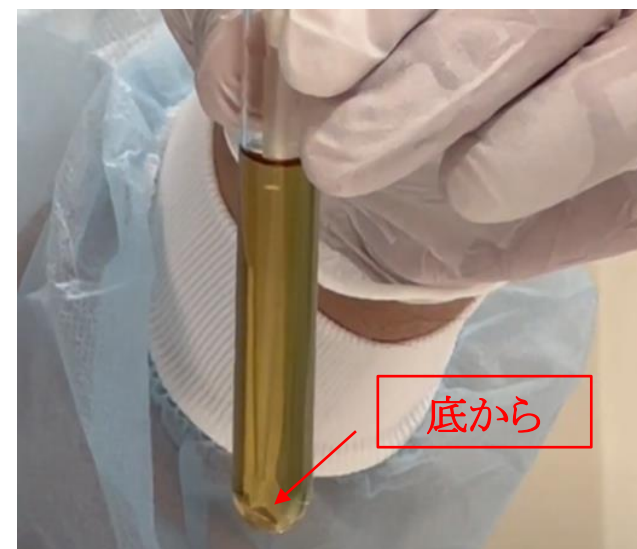
②ボルテックスミキサーにて攪拌



③ピペットにて0.1mL接種



④培地底部から接種を始め



# 操作手順

⑤培地上端まで均一に接種

上端まで

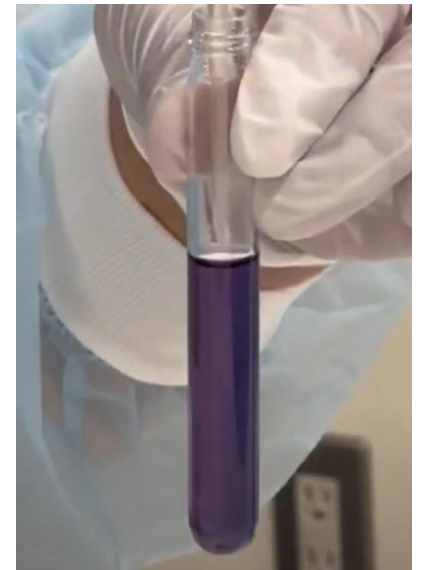


⑦気泡がある場合は、チップにて取り除く

気泡



⑥チップに残液が無い場合、2本目、3本目と同じチップで接種可能

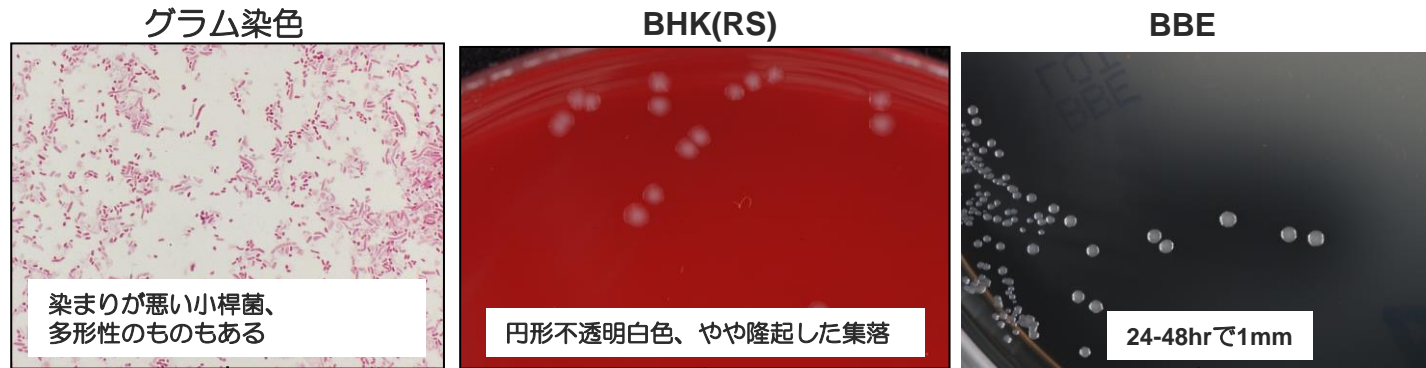


⑧接種後、蓋は軽めに占めて、孵卵器にて2日培養後、判定

但し、一部は3日判定



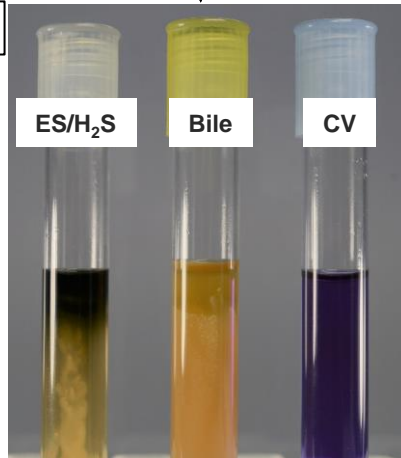
# Level 1b での 同定フロー: *Bacteroides fragilis* group



ES-HK / Bile-HK / CV-HKの発育

P/N / R / S

*B. fragilis* group  
*Bacteroides* spp.



- BBE寒天培地で発育する偏性嫌気性グラム陰性桿菌（胆汁耐性）
- 24 時間培養で直径 1mm 以上の集落良好な発育
- 集落周囲の黒・褐色化（エスクリン加水分解）

ES / H<sub>2</sub>S : **Positive** (上部黒色) / **Negative** (下部無色)

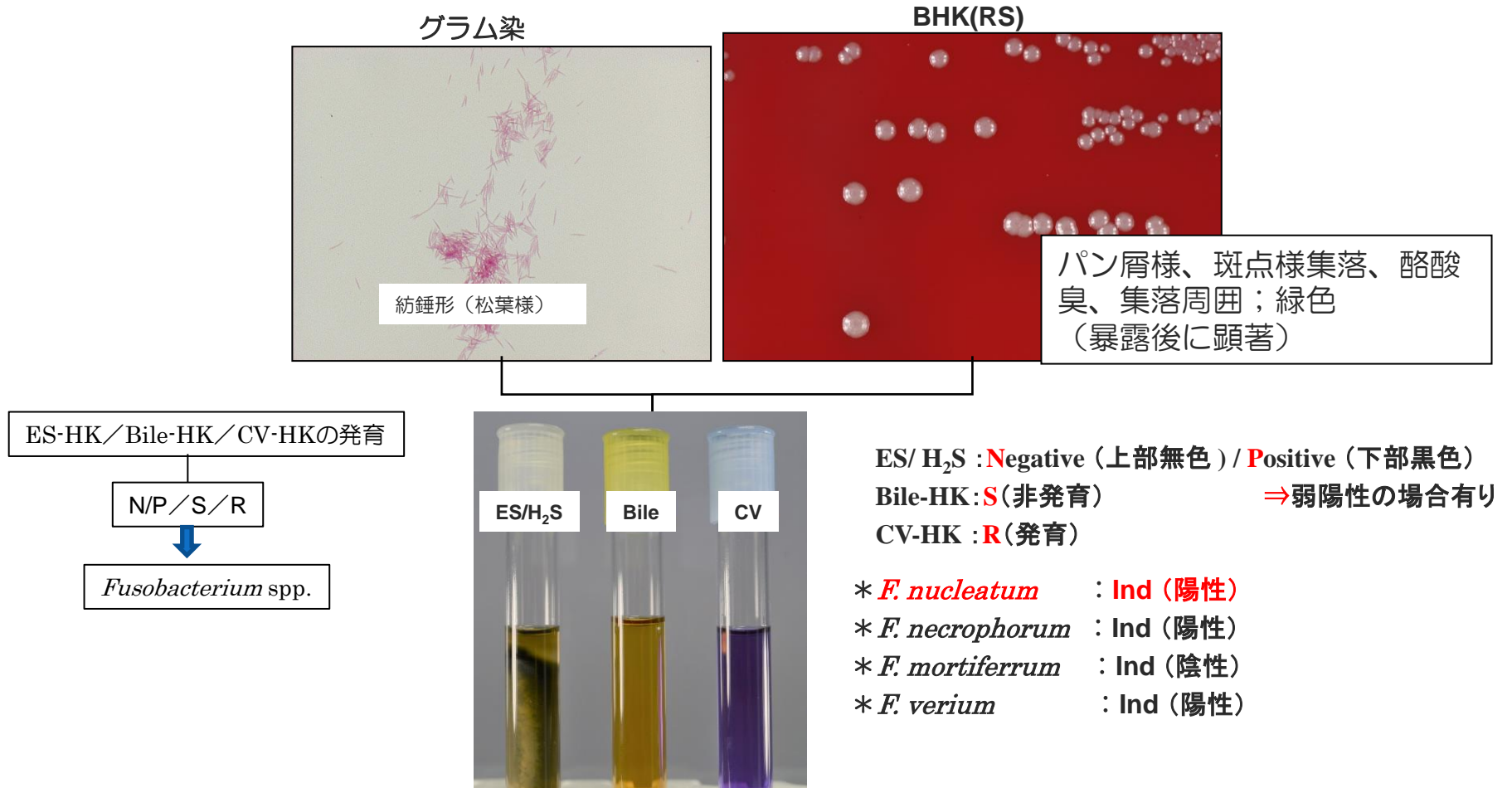
Bile-HK : **R**(発育)

CV-HK : **S**(非発育)

\* *B. vulgatus* : ES (陰性) Ind (陰性) CAT (陽性)

\* *B. thetaiotaomicron* との鑑別 : Ind (陽性) CAT (陽性)

# Level 1b での同定フロー: *Fusobacterium nucleatum*

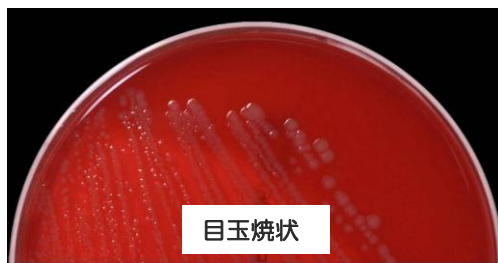


# Level 1b での 同定フロー: *Fusobacterium necrophorum*

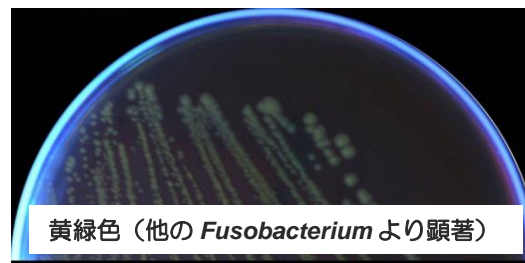
グラム染色



BHK(RS)



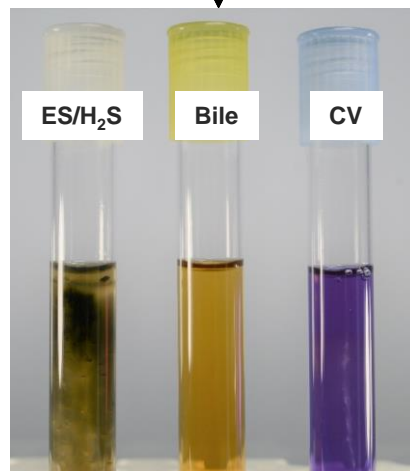
BHK(RS) UV 照射



ES-HK/Bile-HK/CV-HKの発育

N/P/S/R

*Fusobacterium* spp.



ES/ H<sub>2</sub>S : **Negative**(上部無色) / **Positive** (下部黒色)

Bile-HK: **R**(発育)

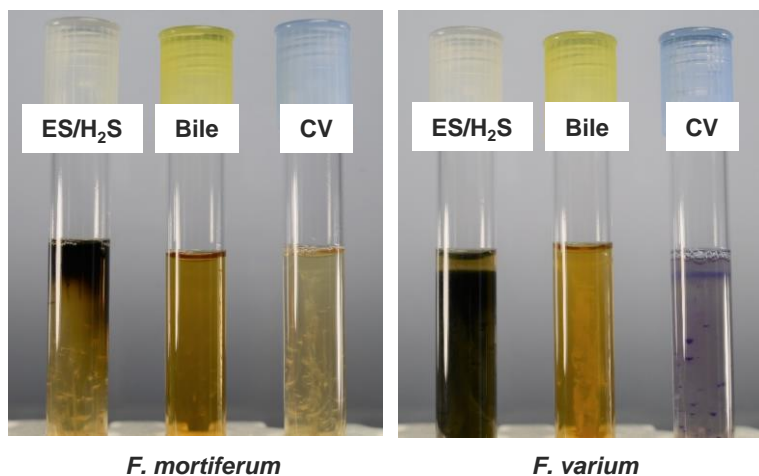
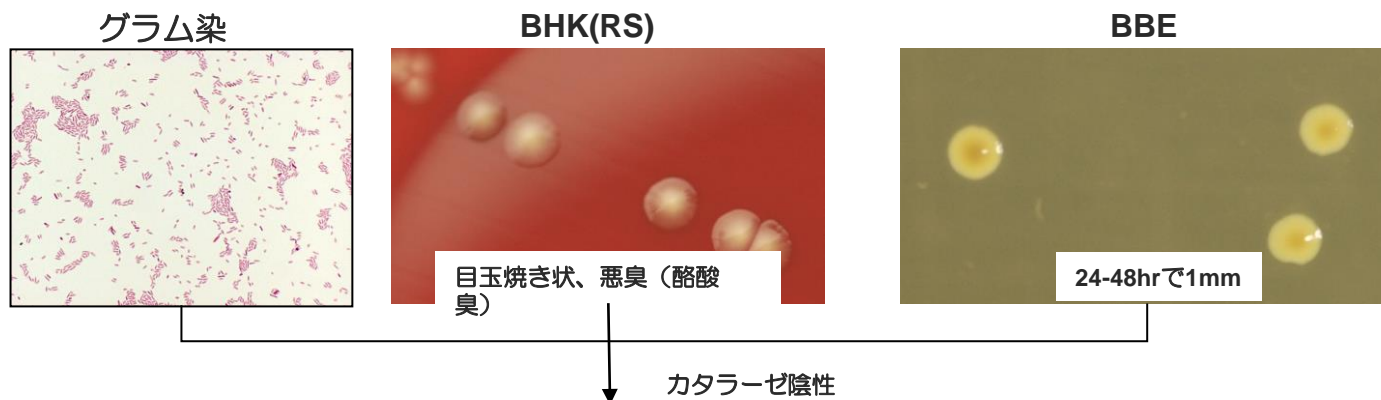
CV-HK : **R**(発育)

- \* *F. nucleatum* : Ind (陽性)
- \* *F. necrophorum* : **Ind** (陽性)
- \* *F. mortiferrum* : Ind (陰性)
- \* *F. verium* : Ind (陽性)



# Level 1b での 同定フロー

: *Fusobacterium mortiferrum* / *varium*



ES/ H<sub>2</sub>S :

⇒ *F. mortiferrum* Posi (上部黒褐色) / Nega (下部無色)

⇒ *F. varium* Nega (上部無色) / Posi (下部黒色)

Bile-HK : **R** (発育)

CV-HK : **R** (発育)

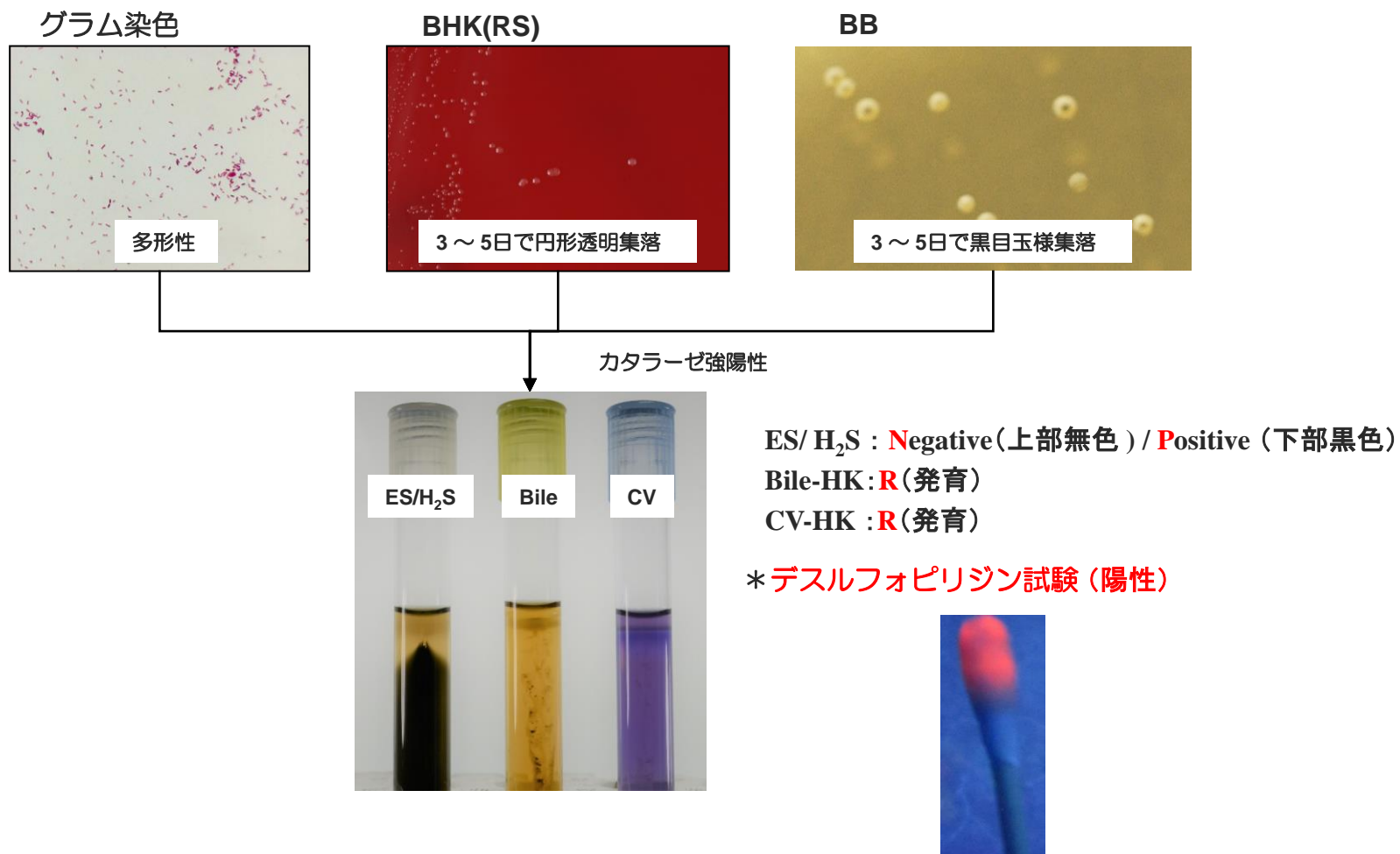
\* *F. nucleatum* : Ind (陽性)

\* *F. necrophorum* : Ind (陽性)

\* *F. mortiferrum* : **Ind** (陰性)

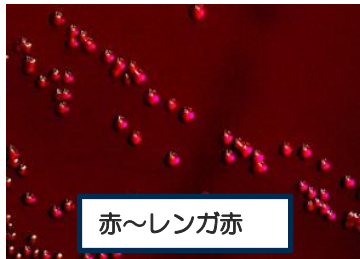
\* *F. varium* : **Ind** (陽性)

# Level 1b での同定フロー: *Bilophila wadsworthia*



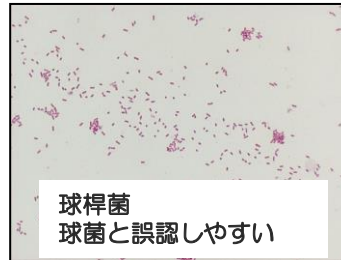
# Level 1b での同定フロー: Pigmented *Porphyromonas* / *Prevotella*

BHK(RS) UV 照射



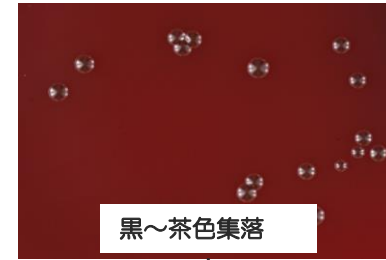
赤～レンガ赤

グラム染色



球桿菌  
球菌と誤認しやすい

BHK(RS)



黒～茶色集落

黒色色素産生  
*Prevotella* / *Porphyromonas*

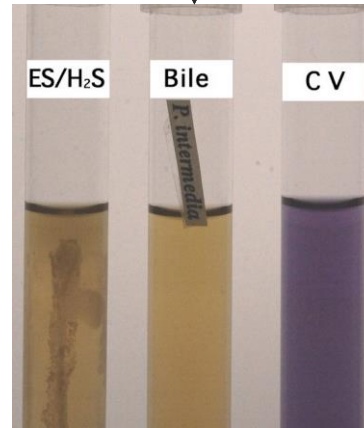
$\alpha$ -グルコシダーゼ試験

+

*Prevotella*

-

*Porphyromonas*



*Porphyromonas*

ES/ H<sub>2</sub>S : **Negative** (上部無色) / **Pw** (下部弱い黒色)

Bile-HK : **S** (非発育)

⇒ 陰性の場合も有り

CV-HK : **S** (非発育)

*Prevotella*

ES/ H<sub>2</sub>S : **Negative** (上部無色) / **Negative** (下部無色)

Bile-HK : **S** (非発育)

CV-HK : **S** (非発育)