

●2-6℃ /2-8℃

BioBox LAB 10 セット	商品コード	構成	定価 (円)
BioBox LAB 10 2-6/2-8℃セット	SBE-LAB10NT28	①③⑥ ⑪×5枚	63,000
BioBox LAB 10 2-6/2-8℃セット (デジタル温度計付属)	SBE-LAB10-28	①③⑥ ⑪×5枚 ⑮	71,000
BioBox LAB 10 2-6/2-8℃セット(データロガーセンサタイプ付属)	SBE-LAB10-L28	①③⑥ ⑪×5枚 ⑰	88,000

保持時間 (目安)	夏期屋外想定 35℃	2-6℃ 8.5h / 2-8℃ 10.5h	屋内想定 28℃	2-6℃ 12.5h / 2-8℃ 14.5h
-----------	------------	------------------------	----------	-------------------------

BioBox LAB 10 2-6/2-8℃セット 長時間タイプ	SBE-LAB10LG28	①④⑦ ⑫×5枚	67,000
----------------------------------	---------------	----------	--------

保持時間 (目安)	夏期屋外想定 35℃	2-6℃ 19h / 2-8℃ 21h	屋内想定 28℃	2-6℃ 26h / 2-8℃ 28.5h
-----------	------------	---------------------	----------	-----------------------

BioBox LAB 20 セット	商品コード	構成	定価 (円)
BioBox LAB 20 2-6/2-8℃セット	SBE-LAB20NT28	②⑤⑨ ⑪×8枚	81,800
BioBox LAB 20 2-6/2-8℃セット (デジタル温度計付属)	SBE-LAB20-28	②⑤⑨ ⑪×8枚 ⑮	89,800
BioBox LAB 20 2-6/2-8℃セット(データロガーセンサタイプ付属)	SBE-LAB20-L28	②⑤⑨ ⑪×8枚 ⑰	106,800

保持時間 (目安)	夏期屋外想定 35℃	2-6℃ 10h / 2-8℃ 12h	屋内想定 28℃	2-6℃ 14h / 2-8℃ 16.5h
-----------	------------	---------------------	----------	-----------------------

●-20℃以下

BioBox LAB 10 セット	商品コード	構成	定価 (円)
BioBox LAB 10 -20℃セット	SBE-LAB10NTU20	①③ ⑬×5枚	54,000
BioBox LAB 10 -20℃以下セット (デジタル温度計付属)	SBE-LAB10-U20	①③ ⑬×5枚 ⑮	62,000
BioBox LAB 10 -20℃以下セット (データロガーセンサタイプ付属)	SBE-LAB10-LU20	①③ ⑬×5枚 ⑰	79,000

保持時間 (目安)	夏期屋外想定 35℃	6.5h	夏期屋内想定 28℃	7.5h
-----------	------------	------	------------	------

BioBox LAB 10 -20℃以下セット 長時間タイプ	SBE-LAB10LGU20	①④ ⑭×5枚	53,500
--------------------------------	----------------	---------	--------

保持時間 (目安)	夏期屋外想定 35℃	12.5h	夏期屋内想定 28℃	15.5h
-----------	------------	-------	------------	-------

BioBox LAB 20 セット	商品コード	構成	定価 (円)
BioBox LAB 20 -20℃セット	SBE-LAB20NTU20	②⑤ ⑬×8枚	68,800
BioBox LAB 20 -20℃以下セット (デジタル温度計付属)	SBE-LAB20-U20	②⑤ ⑬×8枚 ⑮	76,800
BioBox LAB 20 -20℃以下セット (データロガーセンサタイプ付属)	SBE-LAB20-LU20	②⑤ ⑬×8枚 ⑰	93,800

保持時間 (目安)	夏期屋外想定 35℃	6.5h	夏期屋内想定 28℃	8h
-----------	------------	------	------------	----

●20-24℃

BioBox LAB 10 セット	商品コード	構成	定価 (円)
BioBox LAB 10 20-24℃セット	SBE-LAB10-NT22	①③⑧	63,000
BioBox LAB 10 20-24℃セット (データロガーセンサタイプ付属)	SBE-LAB10-L22	①③⑧⑰	88,000

保持時間 (目安)	夏期屋外想定 35℃	7h	冬期屋外想定 10℃	7h
-----------	------------	----	------------	----

BioBox LAB 20 セット	商品コード	構成	定価 (円)
BioBox LAB 20 20-24℃セット	SBE-LAB20-NT22	②⑤⑩	80,000
BioBox LAB 20 20-24℃セット (データロガーセンサタイプ付属)	SBE-LAB20-L22	②⑤⑩⑰	105,000

保持時間 (目安)	夏期屋外想定 35℃	7h	冬期屋外想定 10℃	7h
-----------	------------	----	------------	----

医療物流ラストワンマイルの決定版

# BioBox LAB

バイオボックスラボ



## コンパクト・軽量でハンドキャリー対応 これまでにない「高精度」な定温輸送容器

2－5℃・2－8℃・-20℃・22℃±2℃ 他 各種温度帯に対応  
血液製剤・医薬品輸送・在宅医療・調剤薬局・研究室・他  
厳格な温度管理を必要とされるシーンに最適です。

### 特徴 1 “高精度”

Cool Lab ICE 3 (3℃保冷剤) を使用し底面を除く 5 面から冷却

➡ 夏期でも 8℃を超えるリスクが少ない (5℃以下も可能)

熱伝導率の高いアルミ仕切り ➡ 庫内の温度ムラ無し (庫内マッピングに有効)

天面・内箱内に 4℃蓄熱剤が内蔵 ➡ 2℃以下逸脱を防止

### 特徴 2 “軽量・コンパクト”

Cool Lab ICE が極薄 (15 mm) の為、高い荷室容積率を確保しコンパクト化に成功  
最高スペック (熱伝導率 0.018W/m・K) のウレタン系断熱材を搭載

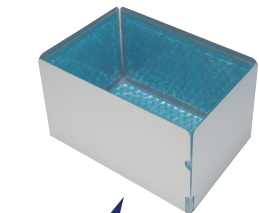
### 特徴 3 “年間同一セッティング”

夏⇄冬 同一セッティングで 2－5℃・2－8℃保持が可能

➡ 運用がシンプルでミスも起こりにくい



特徴



アルミ内箱を使用することで箱内の温度ムラをなくし均一に保ちます。



ショルダーベルト付で持ち運びに便利です。



10L には天面に持ち手が付きます。



10L/20L ともに前面下部にマジックテープで取り外し可能なネームシート(刺繍・印刷も可能)が付いています。

前面に温度計ポケット・背面に書類ポケット付です。

結束バンド・鍵対応封緘用通し穴

蓄冷剤・蓄熱剤を取り換えることで、管理温度の変更が可能



サーモストレージクリア4  
※ 2-6/2-8℃管理時 2℃以下逸脱を防止



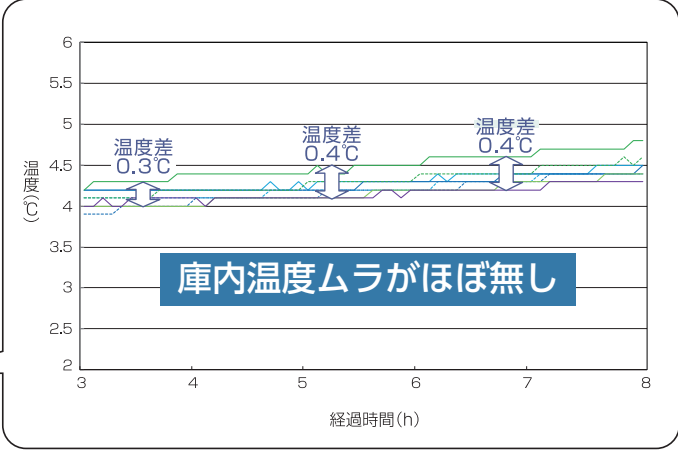
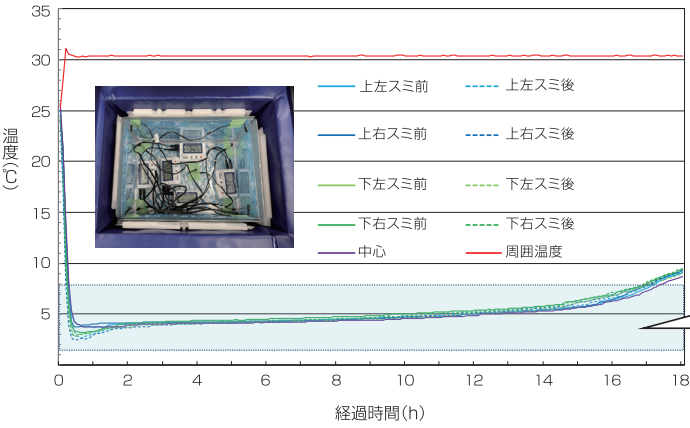
UN3373 対応  
BioBox LAB10/20 共通

※第三者機関による試験で IATA 包装基準 (PI650) 適合を証明

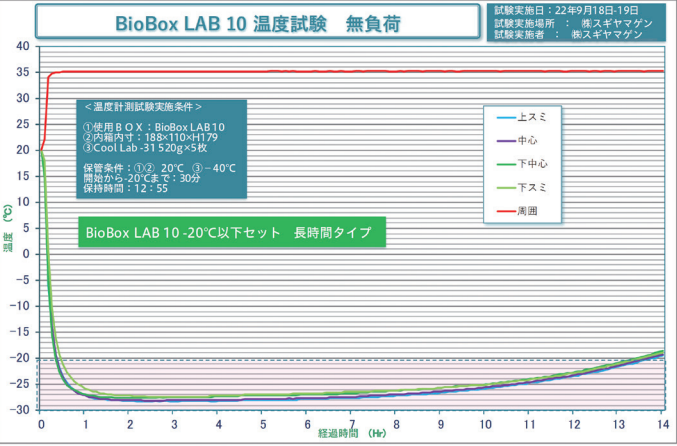
BioBox LAB20  
2-6/2-8℃ set

BioBox LAB10  
2-6/2-8℃ set

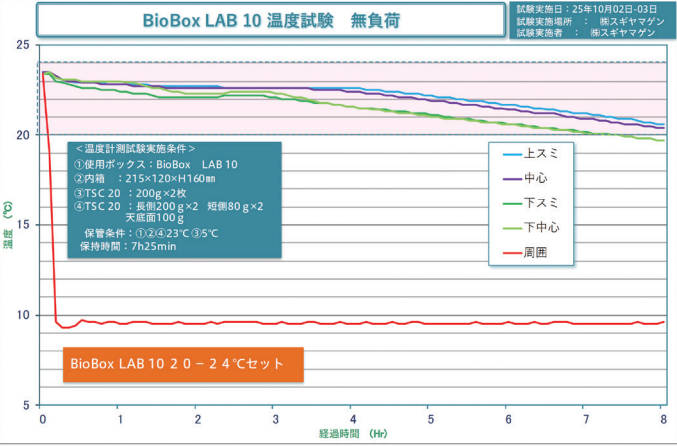
●温度試験



BioBox LAB10 -20℃以下セット 長時間タイプ



BioBox LAB10 20-24℃セット



●仕様

単品	商品名	商品コード	サイズ (mm)	重量	定価 (円)
Box 本体	① Bio Box LAB 10	SBE-LAB10	外寸: 330 × 235 × H297 内寸: 260 × 163 × H220	1.65kg	37,000
	② BioBox LAB 20	SBE-LAB20-D	外寸: 425 × 330 × H320 内寸: 348 × 250 × H230	2.75kg	45,000
アルミ仕切り	③アルミ仕切り (LAB10 用)	SBE-LAB10-C	内寸: 220 × 123 × H179		9,000
	④アルミ仕切り (LAB20 用) 24h タイプ スペーサー付属	SBE-LAB10-D	内寸: 188 × 110 × H179		12,000
サーモストレージ クリア	⑤アルミ仕切り (LAB20 用)	SBE-LAB20-C	内寸: 308 × 210 × H179		11,000
	⑥ 2-6℃ /2-8℃セット (LAB10 用)	TSC-4-LAB10			9,000
	⑦ 2-6℃ /2-8℃セット (LAB10 用) 長時間タイプ	TSC-4-LAB10-LG			9,000
	⑧ 20-24℃セット (LAB10 用)	TSC-20-LAB10			17,000
	⑨ 2-6℃ /2-8℃セット (LAB20 用)	TSC-4-LAB20			13,000
	⑩ 20-24℃セット (LAB20 用)	TSC-20-LAB20			24,000
Cool Lab ICE	⑪ Cool Lab ICE +3 (250g)	CL-3-250	寸法: 200 × 150 × H13	320g	1,600
	⑫ Cool Lab ICE +3 (480g)	CL-3-480	寸法: 200 × 140 × H20		1,800
	⑬ Cool Lab ICE -31 (265g)	CL-U31-265	寸法: 200 × 150 × H13	335g	1,600
	⑭ Cool Lab ICE -31 (520g)	CL-U31-520	寸法: 200 × 140 × H20		900
温度計	⑮最高・最低アラーム付デジタル温度計	12218-01			8,000
温度ロガー	⑯リユースブルデータロガー	40510			17,000
温度ロガー (センサ付)	⑰リユースブルデータロガー (センサタイプ)	40520			25,000
ソフトウェア	⑱ FlashLink Program Manager ライセンスキー	21027			16,500

